



Diseño y Ejecución Eléctrico Sustentable Hernández S.A de C.V

Calle Olimpia No. 6 Col. México 68 . Naucalpan de Juárez . Edo de México. C.P. 53260

No. Telefónico Oficina . 5587537522.

Correo. nhernandez@dyeesh.com

<https://dyeesh.com>

Diseño y Ejecución Eléctrica
Sustentable Hernández S.A de C.V



Calle Olimpia No. 6 Col. México 68 . Naucalpan de Juárez . Edo de México. C.P. 53260
No. Telefónico Oficina . 5587537522.
Correo. nhernandez@dyeesh.com

Diseño y Ejecución Eléctrico Sustentable Hernández S.A de C.V

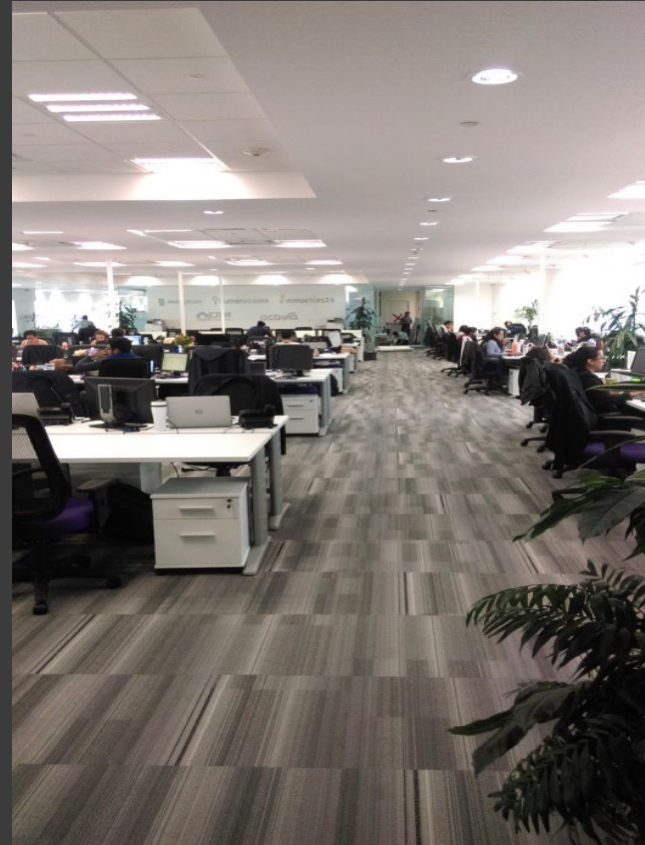


Dyeesh, es una empresa especializada en la industria de la construcción que cuenta con tecnología de vanguardia y amplia experiencia en el ramo.

Calidad, puntualidad, economía son nuestras principales metas. En Dyeesh cada uno de nuestros proyectos es atendido personalmente por un gerente de proyectos, ingeniero o arquitecto especializado en las áreas involucradas en el mismo.

Cada proyecto es estrictamente supervisado para garantizar el cumplimiento de las normas aplicables al mismo.

Dyeesh ofrece servicios de ejecución, asesoría, supervisión, mantenimiento y revisión de proyectos ejecutados por la empresa o por terceras.



Calle Olimpia No. 6 Col. México 68 . Naucalpan de Juárez . Edo de México. C.P. 53260
No. Telefónico Oficina . 5587537522.
Correo. nhernandez@dyeesh.com
Pagina web: <https://dyeesh.com>

Diseño y Ejecución Eléctrico Sustentable Hernández S.A de C.V



INSTALACIONES ELECTROMECÁNICAS

Ingeniería Eléctrica (alumbrado, Fuerza, Sistema de Distribución, Tierras y Pararrayos, Plantas de Emergencia, Subestaciones, Fuerza interrumpible, Alumbrado Público, cableado Estructurado)

Ingeniería Hidráulica (Sistema de Agua Fría y Caliente, Sistema de Bombeo, Sistema de Filtrado y Potabilización, Redes de Riego, Redes de Vapor y Condensados, Albercas, Etc.).

Ingeniería Sanitaria (Drenajes, Sistema de Doble Ventilación, Desalojo Pluvial, Rehúso de Aguas Pluviales y Jabonosas, Tratamiento de Aguas, Redes Municipales, Alcantarillado)

Ingeniería de Acondicionamiento de Aire (Ventilación, calefacción, Refrigeración, extracción)

Ingeniería de Sistema Contra Incendio y Alarmas (Sistema de Rociadores, Sistema de Hidrantes, Sistema de Gases,

Detección de humos, Sistema de Alarmas, Sistema de Voceo)

Ingeniería de Sistema de Voz y Datos (Telefonía, Computo, Sonido ambiental, Voceo General, Intercomunicación y T.V.)

DISEÑO Y PROYECTOS



Calle Olimpia No. 6 Col. México 68 . Naucalpan de Juárez . Edo de México. C.P. 53260

No. Telefónico Oficina . 5587537522.

Correo. nhernandez@dyeesh.com

Pagina web: <https://dyeesh.com>

Diseño y Ejecución Eléctrico
Sustentable Hernández S.A de C.V



CABLEADO ESTRUCTURADO



Calle Olimpia No. 6 Col. México 68 . Naucalpan de Juárez . Edo de México. C.P. 53260
No. Telefónico Oficina . 5587537522.
Correo. nhernandez@dyeesh.com
Pagina web: <https://dyeesh.com>

Diseño y Ejecución Eléctrico
Sustentable Hernández S.A de C.V



Aire Acondicionado



Calle Olimpia No. 6 Col. México 68 . Naucalpan de Juárez . Edo de México. C.P. 53260

No. Telefónico Oficina . 5587537522.

Correo. nhernandez@dyeesh.com

Pagina web: <https://dyeesh.com>

Diseño y Ejecución Eléctrico Sustentable Hernández S.A de C.V



1995.

PROYECTO DE INGENIERIA NUEVAS OFICINAS SAVE.

- **Cliente: Seguridad Aplicada y Venta de Equipos, S.A. de C.V.**
- Diseño de instalación de Sistema Hidrosanitario.
- Diseño de instalación de Sistema Eléctrico.
- Diseño de instalación de Canalizaciones Especiales.
- Río Danubio #64, Col. Cuauhtémoc, México D.F.

ASESORIA TÉCNICA CLINICA DE OFTAMOLOGIA.

- **Cliente: Creación de Espacios, S.A. de C.V.**
- Asesoría y correspondencia de las instalaciones Electromecánicas.
- Para la clínica de Oftalmología.
- Cafetales, México D.F.



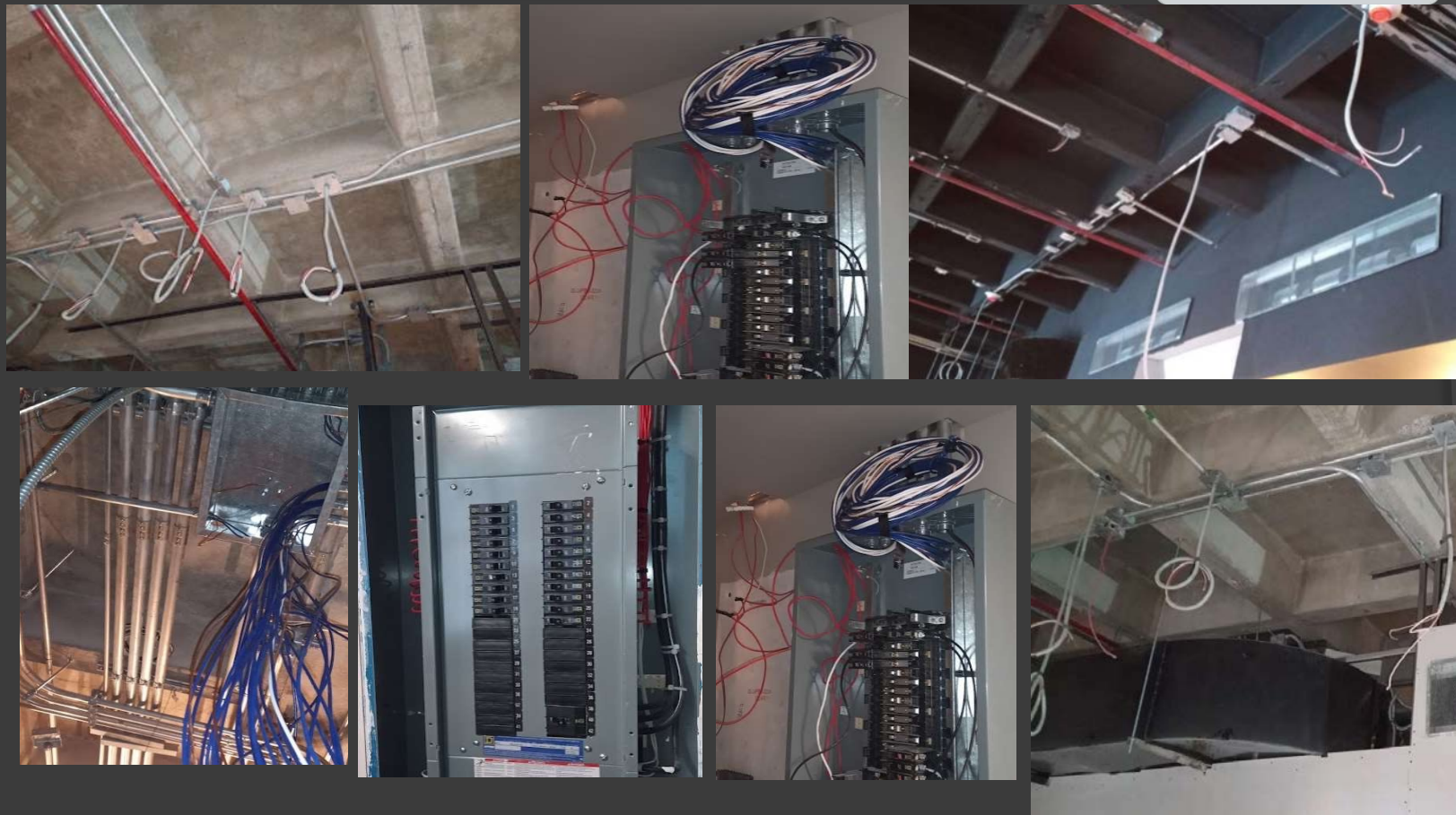
Calle Olimpia No. 6 Col. México 68 . Naucalpan de Juárez . Edo de México. C.P. 53260

No. Telefónico Oficina . 5587537522.

Correo. nhernandez@dyeesh.com

Pagina web: <https://dyeesh.com>

Diseño y Ejecución Eléctrico
Sustentable Hernández S.A de C.V



Calle Olimpia No. 6 Col. México 68 . Naucalpan de Juárez . Edo de México. C.P. 53260

No. Telefónico Oficina . 5587537522.

Correo. nhernandez@dyeesh.com

Pagina web: <https://dyeesh.com>

Diseño y Ejecución Eléctrico
Sustentable Hernández S.A de C.V



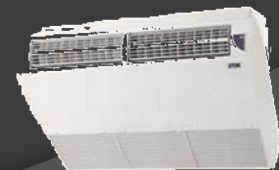
1996.

ADECUACION DE OFICINAS DE DART S.A. DE C.V. (TUPPERWARE)

- **Cliente: Dart S.A. de C.V.**
- Adecuación de oficina para la dirección de Mercadotecnia.
- Adecuación de oficina de nominas.
- Adecuación de oficina de ventas.
- Trabajos en el área de recepción

MANTENIMIENTO CORRECTIVO TIENDA ELEKTRA.

- **Cliente: Estudio ENE S.A. de C.V.**
- Arranque y mantenimiento correctivo del equipo mini-split
- Marca Carrier de la tienda Elektra.
- Cautla Edo. Morelos.



Calle Olimpia No. 6 Col. México 68 . Naucalpan de Juárez . Edo de México. C.P. 53260

No. Telefónico Oficina . 5587537522.

Correo. nhernandez@dyeesh.com

Pagina web: <https://dyeesh.com>

Diseño y Ejecución Eléctrico
Sustentable Hernández S.A de C.V



TABLEROS DE DISTRIBUCION Y ALUMBRADO



Calle Olimpia No. 6 Col. México 68 . Naucalpan de Juárez . Edo de México. C.P. 53260

No. Telefónico Oficina . 5587537522.

Correo. nhernandez@dyeesh.com

Pagina web: <https://dyeesh.com>

SERVICIO DE INSTALACIÓN EQUIPOS DE AIRE ACONDICIONADO

- Cliente: Fradel S.A. de C.V.
- Trabajo de instalación de unidad de aire acondicionado

MANTENIMIENTO CORRECTIVO EQUIPOS DE AIRE.

- Cliente: Sr. Jorge Quiroz Huacuja
- Revisión y servicio a los equipos de aire acondicionado
- Correspondientes al piso 10 del Edificio
- De Canoa # 521.
- México, D.F.

SERVICIO DE INSTALACIÓN EQUIPOS DE AIRE ACONDICIONADO

- Cliente: TEN y Asociados S.C.
- Suministro e instalación de ventilador de extracción.



SERVICIO DE INSTALACIÓN EQUIPOS DE AIRE ACONDICIONADO

- Cliente: West Mex S.A. de C.V.
- Trabajo de instalación de unidad de aire acondicionado para el local de West Mex localizado en el Centro comercial Sta. Fe.

SUMINISTRO DE EQUIPO ELECTRICO

- Cliente: Calefacción y Ventilación S.A. de C.V.
- Suministro de capacitores eléctricos para la obra del Laboratorio de Schering Plough en Xochimilco, Mexico D.F.



Calle Olimpia No. 6 Col. México 68 . Naucalpan de Juárez . Edo de México. C.P. 53260

No. Telefónico Oficina . 5587537522.

Correo. nhernandez@dyeesh.com

Pagina web: <https://dyeesh.com>

Diseño y Ejecución Eléctrico Sustentable Hernández S.A de C.V



1997.

TRABAJOS DE INGENIERIA LEVANTAMIENTOS EN SITIO

- **MANTENIMIENTO CORRECTIVO.**

- Cliente: Condominio Reforma Laureles A.C.
- Levantamiento físico de los equipos de aire acondicionado.
- Elaboración de reporte de operación del sistema de aire acondicionado.
- Revisión y diagnostico del sistema de aire acondicionado.
- Mantenimiento Correctivo del sistema de aire acondicionado mensual
- Torre "A" del conjunto Reforma Laureles.
- Desde mayo 1997 hasta julio 1998

- **ASESORIA TECNICA**

- Cliente: División Hidráulica de Mexico S.A. de C.V.
- Asesoría técnica para el cálculo de equipos para el centro de Cómputo
- Tlálpan.



Calle Olimpia No. 6 Col. México 68 . Naucalpan de Juárez . Edo de México. C.P. 53260

No. Telefónico Oficina . 5587537522.

Correo. nhernandez@dyeesh.com

Pagina web: <https://dyeesh.com>

Diseño y Ejecución Eléctrico Sustentable Hernández S.A de C.V



PROYECTO DE INGENIERIA PARA LA PLANTA DE MEGA DIRECT

- **Cliente: Mega Direct S.A. de C.V.**
- Elaboración del proyecto de la Instalación Hidrosanitaria
- Para la Planta de la Empresa de Mega Direct.
- Rómulo O'Farril No. 427 Mexico, D.F.

1998-99.

ASESORIA, CONSULTORIA Y SERVICIO DE INGENIERIA PASCUAL BOING, SUR.

- **Cliente: Consorcio Azor S.A. de C.V.**
- Ingeniería, Consultoría y asesoría para los trabajos de:
- Levantamiento físico de las instalaciones de Pascual Boing.
- Desarrollo del diseño de instalaciones de Pascual Boing.



Calle Olimpia No. 6 Col. México 68 . Naucalpan de Juárez . Edo de México. C.P. 53260

No. Telefónico Oficina . 5587537522.

Correo. nhernandez@dyeesh.com

Pagina web: <https://dyeesh.com>

Diseño y Ejecución Eléctrico Sustentable Hernández S.A de C.V



REFORMA LAURELES.

- Cliente: ADPROCON.
- Revisión del equipo de aire acondicionado del condominio Reforma Laureles.

ASESORIA, CONSULTORIA Y SERVICIO DE INGENIERIA PASCUAL BOING, NORTE.

- Cliente: Consorcio Azor S.A. de C.V.
- Ingeniería, Consultoría y asesoría para los trabajos de:
- Levantamiento físico de las instalaciones de Pascual Boing.
- Desarrollo del diseño de instalaciones de Pascual Boing.
- Asesoría en la ejecución de la obra de Pascual Boing.

ASESORIA, CONSULTORIA TECNICA

- Cliente: Starco S.A. de C.V.
- Consultoría y asesoría técnica para la revisión de elementos y
- Unidades de iluminación en varios proyectos
- Price Water House
- Clínicas GNP
- Gedas VW, Puebla.



Calle Olimpia No. 6 Col. México 68 . Naucalpan de Juárez . Edo de México. C.P. 53260

No. Telefónico Oficina . 5587537522.

Correo. nhernandez@dyeesh.com

Página web <https://dyeesh.com>

Diseño y Ejecución Eléctrico Sustentable Hernández S.A de C.V



- 2000.
- ASESORIA TECNICA, PFIZER
- Cliente: AKF Mexico S. de R.L. de C.V.
- Cuantificación de materiales de instalaciones electromecánicas
- Elaboración de catalogo de conceptos.
- Traducción de documentación de español a ingles.
- Cálculos eléctricos para varios proyectos.



- ASESORIA TECNICA, DIVEO
- Cliente: AKF Mexico S. de R.L. de C.V.
- Cuantificación de materiales de instalaciones electromecánicas
- Elaboración de catalogo de conceptos.
- Traducción de documentación de español a ingles.
- Cálculos eléctricos para varios proyectos.

Calle Olimpia No. 6 Col. México 68 . Naucalpan de Juárez . Edo de México. C.P. 53260
No. Telefónico Oficina . 5587537522.
Correo. nhernandez@dyeesh.com
Pagina web: <https://dyeesh.com>

Diseño y Ejecución Eléctrico Sustentable Hernández S.A de C.V



- 2001.

ASESORIA, CONSULTORIA TECNICA

- Cliente: Starco S.A. de C.V.
- Consultoría y asesoría técnica para la revisión de elementos y
- Unidades de iluminación en varios proyectos

ASESORIA Y TRADUCCION, AFI

- Cliente: AKF Mexico S. de R.L. de C.V.
- Cuantificación de materiales de instalaciones electromecánicas
- Elaboración de catalogo de conceptos.
- Traducción de documentación de español a ingles.
- Cálculos eléctricos para varios proyectos.

Obra CIATEC, Queretaro

- Cliente: CIATEC
- Suministro y colocacion de codos e injertos para cables XLPE-0 en transformadores en la unidad Bernardo Quintana.



Calle Olimpia No. 6 Col. México 68 . Naucalpan de Juárez . Edo de México. C.P. 53260

No. Telefónico Oficina . 5587537522.

Correo. nhernandez@dyeesh.com

Pagina web <https://dyeesh.com>

Diseño y Ejecución Eléctrico Sustentable Hernández S.A de C.V



INGENIERIA BASICA, PHARMA

- Cliente: AKF Mexico S. de R.L. de C.V.
- Asesoría, análisis de información y desarrollo de Ingeniería básica para los proyectos de instalaciones del almacén.

2002.

- IMPRESIONES, SHRINERS
- Cliente: AKF Mexico S. de R.L. de C.V.
Impresión de planos para el proyecto.



CASA TRES PICOS, DR, KOREN

- Cliente: Embaja de Austria en México
- Mantenimiento, adecuación y reparación
- de las instalaciones Hidrosanitarias y Eléctricas.

Calle Olimpia No. 6 Col. México 68 . Naucalpan de Juárez . Edo de México. C.P. 53260

No. Telefónico Oficina . 5587537522.

Correo. nhernandez@dyeesh.com

Página web: <https://dyeesh.com>

Diseño y Ejecución Eléctrico Sustentable Hernández S.A de C.V



ASESORIA TECNICA, LEHMAN BROTHERS

Cliente: AKF Mexico S. de R.L. de C.V.

- Cuantificación de materiales de instalaciones electromecánicas
- Elaboración de catalogo de conceptos.
- Traducción de documentación de español a ingles.
- Cálculos eléctricos para varios proyectos.

CASA FARALLON.

- Cliente: AVE Arquitectos.
- Instalación eléctrica, alumbrado, contactos, teléfonos y fuerza.
- Instalación Hidráulica, planta de tratamientos, Alimentaciones Hidráulicas y de gas.
- Sistema de riego, Drenajes sanitarios y pluviales, Alimentación hidráulica exterior.
- Alberca, Jacuzzi, CCTV, sistema de seguridad.

ASESORIA TECNICA, DELOITTE & TOUCHE

- Cliente: AKF México S. de R.L. de C.V.
- Cuantificación de materiales de instalaciones electromecánicas
- Elaboración de catalogo de conceptos.
- Traducción de documentación de español a ingles.
- Cálculos eléctricos para varios proyectos.



Calle Olimpia No. 6 Col. México 68 . Naucalpan de Juárez . Edo de México. C.P. 53260

No. Telefónico Oficina . 5587537522.

Correo. nhernandez@dyeesh.com

Pagina web: <https://dyeesh.com>

Diseño y Ejecución Eléctrico Sustentable Hernández S.A de C.V



- 2003.

HOTEL MARIA BARBARA DF. (Ampliaciones)

- Cliente: Maria Barbara
- Modificación sistema eléctrico fuerza media tensión.
- Modificación del sistema hidráulico
- Instalación de:
- Sistema de alumbrado, contactos.
- Sistema de tierras y pararrayos.
- Sistema de Voz y datos.



ASESORIA TECNICA, LEHMAN BROTHERS

- Cliente: Lehman Brothers
- Suministro e instalaciones de accesorios para equipos Mitsubishi, en las oficinas Lehman Brothers.

Diseño y Ejecución Eléctrico Sustentable Hernández S.A de C.V



- BODEGAS NAUTLA.
- Cliente: Fundación HAGHENNBECK
- Mantenimiento red Hidraulica.
- Sistema Vs. incendio.

- TIENDA HERMES POLANCO.
- Cliente: Grupo Hermes
- Instalaciones eléctricas, alumbrado y contactos.

- CASA TRES PICOS II, LIC. FRANZ DORN
- Cliente: Embajada de Austria en México
- Mantenimiento, adecuacion y reparacion
- de las instalaciones Hidrosanitarias y Electricas.



Calle Olimpia No. 6 Col. México 68 . Naucalpan de Juárez . Edo de México. C.P. 53260
No. Telefónico Oficina . 5587537522.
Correo. nhernandez@dyeesh.com
Pagina web: <https://dyeesh.com>

Diseño y Ejecución Eléctrico Sustentable Hernández S.A de C.V



2004

- MEX TENIS ACAPULCO.
- Cliente: Zilcod de Mexico S.A. de C.V.
- Instalación Alumbrado del Estadio, Mantenimiento sistema Alumbrado.
- Instalación para emergencia.
- Alimentación sistema de alumbrado emergencia.

- ASESORIA, ILUMINACION HOSPITAL
- Cliente: Starco S.A. de C.V.
- Consultoría y asesoría técnica para la revisión de elementos y
- Unidades de iluminación.

- EDIFICIO PRICE WATER HOUSE
- Cliente: Operación Mobiliaria.
- Desasolve de lineas por piso pluviales en sotano 7.



Calle Olimpia No. 6 Col. México 68 . Naucalpan de Juárez . Edo de México. C.P. 53260
No. Telefónico Oficina . 5587537522.
Correo. nhernandez@dyeesh.com
Pagina web: <https://dyeesh.com>

Diseño y Ejecución Eléctrico Sustentable Hernández S.A de C.V



CASA TLALPUENTE.

- Cliente: Familia Nava.
- Instalación sistema de riego
- Instalación planta de tratamiento.
- Automatización de puerta.

2005.

MANTENIMIENTO ANUAL BODEGAS Y CENTRO COMUNITARIO

- Cliente: Bringas Haghenbeck.
- Mantenimiento de las instalaciones Hidrosanitarias y sistema contra incendio, Eléctrica del centro comunitario San Lorenzo Ubicada en la calle de Nautla # 64 col. San Juan Xalpa en México.

ADECUACION DE CAPACITOR, HERMES POLANCO.

- Cliente: Grupo Hermes
- Trabajos para la adecuacion y reparacion en el sistema electrico.



Calle Olimpia No. 6 Col. México 68 . Naucalpan de Juárez . Edo de México. C.P. 53260

No. Telefónico Oficina . 5587537522.

Correo. nhernandez@dyeesh.com

Pagina web: <https://dyeesh.com>

Diseño y Ejecución Eléctrico Sustentable Hernández S.A de C.V



ASESORIA PROYECTOS INSTALACIONES Y CONSTRUCCIONES

- Cliente: PICSA.
- Asesoría en selección y cálculo de equipos de bombeo para sus trabajos de suministro en un hospital al sur de la Cd. de México.

MANTENIMIENTO SUBESTACION, TV AZTECA

- Cliente: AKF Mexico S. de R.L. de C.V.
- Realización de trabajos para el mantenimiento de subestación.

EDIFICIOS MASTER, TERCER NIVEL TV AZTECA.

- Cliente: Grupo Salinas
- Instalaciones eléctricas:
- Sistema alumbrado, contactos regulados y normales.
- Alimentación Fuerza a Equipos de producción., HVAC.
- Alimentación Fuerza sistemas emergencia.
- Asesoría arranque y puesta marcha equipos de producción.



Calle Olimpia No. 6 Col. México 68 . Naucalpan de Juárez . Edo de México. C.P. 53260

No. Telefónico Oficina . 5587537522.

Correo. nhernandez@dyeesh.com

Página web: <https://dyeesh.com>

Diseño y Ejecución Eléctrico Sustentable Hernández S.A de C.V



- ASESORIA PLANTA DE EMERGENCIA FUNDACION FORD.
- Cliente: Ingenieria VAAP.
- Suministro y colocacion de Planta de emergencia, asi como realizacion de pruebas para puesta en punto del equipo.

- CORPORATIVO SANTANDER-SERFIN SANTA FE.
- Cliente: Santander-Serfin.
- Adecuación de drenajes pluviales y conexión a red municipal.
- Instalación de sistema colector.

- OFICINAS CORPORATIVAS IXE BANCO, TORRE MAYOR.
- Cliente: Jac Instalaciones.
- Supervisión en instalaciones sistemas:
- Contra incendio, detección de humos y alarmas.
- Eléctrico alumbrado, contactos, alimentación fuerza equipos de HVAC.
- En pisos 41, 42, 43, 44,45 y 48.
- Instalación eléctrica Piso 47.



Calle Olimpia No. 6 Col. México 68 . Naucalpan de Juárez . Edo de México. C.P. 53260

No. Telefónico Oficina . 5587537522.

Correo. nhernandez@dyeesh.com

Pagina web: <https://dyeesh.com>

Diseño y Ejecución Eléctrico Sustentable Hernández S.A de C.V



2006.

SUPERVISION Y PRUEBAS MEP, Torre HSBC.

- Cliente: AKF Mexico S. de R.L de C.V..
- Supervisión en instalaciones sistemas:
- Contra incendio, detección de humos y alarmas.
- Eléctrico alumbrado, contactos, alimentación fuerza equipos de HVAC

CALL CENTER TV AZTECA, TRABAJOS PRELIMINARES EDIFICIO RELOX, PISOS PB, 1, 2,3 Y 4.

- Cliente: Grupo Salinas.
- Instalación eléctrica:
- Alumbrado, contactos regulados y normales.
- Fuerza: Subestación y planta de emergencia.
- Site: UP's
- Sistema de tierras y pararrayos.



Calle Olimpia No. 6 Col. México 68 . Naucalpan de Juárez . Edo de México. C.P. 53260

No. Telefónico Oficina . 5587537522.

Correo. nhernandez@dyeesh.com

Pagina web: <https://dyeesh.com>

Diseño y Ejecución Eléctrico Sustentable Hernández S.A de C.V



INSTALACION ELECTRICA MEXTENIS, ACAPULCO.

- Cliente: Instalaciones Rivel S.A de C.V.
- Supervisión en instalaciones sistemas:
- Contra incendio, detección de humos y alarmas.
- Eléctrico alumbrado, contactos, alimentación fuerza equipos de HV

CORPORATIVO SANTANDER-SERFIN SANTA FE.

- Cliente: Santander-Serfin.
- Instalación de Malla puesta a Tierra para subestación.
- Canalización de conductores de puesta a tierra.

CASA SAN ROMAN.

- Cliente: GRUPO SALINAS- TV AZTECA.
- Levantamiento de instalaciones eléctricas
- Puesta a Tierra.
- Arreglo de conductores de Tablero de Distribución.
- Instalación de Regulador de Voltaje.
- Instalación de Supresor de transitorios TVSS.



Calle Olimpia No. 6 Col. México 68 . Naucalpan de Juárez . Edo de México. C.P. 53260

No. Telefónico Oficina . 5587537522.

Correo. nhernandez@dyeesh.com

Pagina web: <https://dyeesh.com>

Diseño y Ejecución Eléctrico Sustentable Hernández S.A de C.V



OFICINAS NUEVAS DE LA EMPRESA PEPSICO.

- Cliente: JAC, INSTALACIONES.
- Instalación eléctrica:
- Alumbrado, contactos regulados y normales.
- Instalación de transformadores.

OFICINAS DELOITTE & TOUCHE PISO 35-TORRE MAYOR.

- Cliente: A+C SERVICES.
- Instalación eléctrica:
- Alumbrado, contactos regulados y normales.
- Instalación Hidrosanitaria

ASESORIA EN SITE DE LAS OFICINAS CORPORATIVAS DEUTSCHE BANK.

- Cliente: Ingeniería VAAP.
- Consultoría y asesoría técnica en instalaciones eléctricas.



Calle Olimpia No. 6 Col. México 68 . Naucalpan de Juárez . Edo de México. C.P. 53260

No. Telefónico Oficina . 5587537522.

Correo. nhernandez@dyeesh.com

Pagina web: <https://dyeesh.com>

Diseño y Ejecución Eléctrico Sustentable Hernández S.A de C.V



2007.

ASESORIA Y SUPERVISIÓN EN LA OBRA FUERZA Y RESPALDO DEL CAMPUS AJUSCO DE TV AZTECA, EN LA CIUDAD DE MÉXICO.

- CLIENTE: INSTALACIONES RIVEL, S.A. DE C.V.
- Consultoría y asesoría técnica en instalaciones eléctricas.

PASILLOS Y VESTÍBULOS DE ELEVADORES PISO 52 Y 53 -TORRE MAYOR.

- Cliente: TORRE MAYOR S.A. DE C.V.
- Instalación eléctrica:
- Alumbrado normal y de emergencia.

ADECUACIÓN PPD PISO 40 - TORRE MAYOR.

- Cliente: TORRE MAYOR S.A. DE C.V.
- Canalizaciones vacías para control.
- Canalizaciones vacías para voz y datos.
- Instalación Eléctrica de:
- Alumbrado normal.
- Contactos normales regulados.
- Alimentación fuerza equipos de HVAC
- Alimentadores Generales.
- Tierras.
- Sistema de tierras.



Calle Olimpia No. 6 Col. México 68 . Naucalpan de Juárez . Edo de México. C.P. 53260

No. Telefónico Oficina . 5587537522.

Correo. nhernandez@dyeesh.com

Pagina web: <https://dyeesh.com>

Diseño y Ejecución Eléctrico Sustentable Hernández S.A de C.V



PASILLO YUSHAN PISO 02 - TORRE MAYOR.

- Cliente: REICHMANN INTERNATIONAL CONTRACTORS S.A. DE C.V.
- Instalación Eléctrica de:
- Alumbrado normal.
- Contactos normales y regulados.
- Alimentación fuerza.

PISO 4 CORPORATIVO BIMBO

- Cliente: CORPORATIVO BIMBO, S.A. DE C.V.
- Proyecto de aire acondicionado para la remodelación de las oficinas del piso 4.
- Suministro de equipos de aire acondicionado y ducteria.



Calle Olimpia No. 6 Col. México 68 . Naucalpan de Juárez . Edo de México. C.P. 53260
No. Telefónico Oficina . 5587537522.
Correo. nhernandez@dyeesh.com
Pagina web: <https://dyeesh.com>

Diseño y Ejecución Eléctrico Sustentable Hernández S.A de C.V



PISO 38 TORRE MAYOR

- Cliente: SAS INSTITUTE, S.A. DE C.V.
- Instalación Eléctrica de:
- Desmantelamiento de instalaciones existentes.
- Conexión de lámparas.
- Contactos normales y regulados.
- Alimentadores eléctricos.
- Sistema de tierras.
- Conectores y cables especiales para rack.
- Demolición de muros de tablaroca.
- Muros de tablaroca.
- Pintura en muros de tablaroca.
- Reparaciones en pisos de loseta vinílica.
- Reparación de plafón modular.
- Suministro de equipos de equipos de aire.



Calle Olimpia No. 6 Col. México 68 . Naucalpan de Juárez . Edo de México. C.P. 53260

No. Telefónico Oficina . 5587537522.

Correo. nhernandez@dyeesh.com

Página web: <https://dyeesh.com>

Diseño y Ejecución Eléctrico Sustentable Hernández S.A de C.V



- ⦿ ADECUACIONES EN OFICINAS DIEBOLD PISO 16 - TORRE MAYOR.
- ⦿ Cliente: TORRE MAYOR S.A. DE C.V.
- ⦿ Instalación Eléctrica de:
- ⦿ Alumbrado.
- ⦿ Contactos normales y regulados.

- ⦿ ARREGLO DE ESPEJOS DE AGUA – TECNOLÓGICO DE MONTERREY CAMPUS SANTA FE
- ⦿ Cliente: Tecnológico de Monterrey S.A.
- ⦿ Colocación de tapias.
- ⦿ Reparación de Cisterna de almacenamiento
- ⦿ Revisión de equipos de Filtrado.
- ⦿ Restauración de espejos de agua y acueducto.

Calle Olimpia No. 6 Col. México 68 . Naucalpan de Juárez . Edo de México. C.P. 53260

No. Telefónico Oficina . 5587537522.

Correo. nhernandez@dyeesh.com

Pagina web: <https://dyeesh.com>

Diseño y Ejecución Eléctrico Sustentable Hernández S.A de C.V



ADECUACIONES EN OFICINAS REFORMA 510 1er. PISO.

- Cliente: BOVIS LEND LEASE S.A. DE C.V.
- Instalación Eléctrica de:
- Alumbrado y contactos.

OFICINAS REICHMANN, PISO 9 AL 2.

- Cliente: REICHMANN INTERNATIONAL CONTRACTORS, S.A. DE C.V.
- Canalización para telefonía.

EDIFICIO DE ESTACIONAMIENTO PISOS 9 Y 10 - RIO ELBA 47

- Cliente: BOVIS LEND LEASE S.A. DE C.V.
- Instalación Eléctrica de:
- Alumbrado y Contactos normales.
- Alimentadores eléctricos.
- Sistema de Tierras
- Instalación eléctrica de equipos.



Calle Olimpia No. 6 Col. México 68 . Naucalpan de Juárez . Edo de México. C.P. 53260

No. Telefónico Oficina . 5587537522.

Correo. nhernandez@dyeesh.com

Pagina web: <https://dyeesh.com>

Diseño y Ejecución Eléctrico Sustentable Hernández S.A de C.V



ADECUACIONES EN OFICINAS DE PISO 32 – TORRE MAYOR

- Cliente: BOVIS LEND LEASE S.A. DE C.V.
- Instalación Eléctrica de:
- Alumbrado y Contactos normales.
- Canalizaciones para de voz y datos.
- Instalación eléctrica de equipos.

ADECUACIONES EN OFICINAS DE PISO 26 – TORRE MAYOR

- Cliente: A+C SERVICES, S.A. DE C.V.
- Instalación Eléctrica de:
- Alumbrado y Contactos normales.
- Alumbrado y Contactos regulados.
- Sistema de Tierras
- Instalación eléctrica de equipos.

ADECUACIONES EN OFICINAS DE PISO 09. TORRE MAYOR

- Cliente: BOVIS LEND LEASE S.A. DE C.V.
- Canalizaciones para luminarias.



Calle Olimpia No. 6 Col. México 68 . Naucalpan de Juárez . Edo de México. C.P. 53260

No. Telefónico Oficina . 5587537522.

Correo. nhernandez@dyeesh.com

Pagina web: <https://dyeesh.com>

Diseño y Ejecución Eléctrico Sustentable Hernández S.A de C.V



ADECUACIONES EN LAS NUEVAS OFICINAS DEL COMITÉ TÉCNICO DE PARQUÍMETROS.

- Cliente: BANCOMER S.A. FISO 25822 JUÁREZ.
- Suministro y colocación de muros de tablaroca.
- Aplicación de pintura y tirol planchado.

ADECUACIONES EN OFICINAS DIEBOLD, PISO 16 TORRE MAYOR.

- Cliente: DIEBOLD DE MEXICO S.A. DE C.V.
- Instalación Eléctrica de:
- Contactos normales y regulados.

ADECUACIONES EN RECEPCIÓN, GERENCIA Y SALA DE JUNTAS DE PISO 38 TORRE MAYOR

- Cliente: TORRE MAYOR S.A. DE C.V.
- Instalación Eléctrica de:
- Alumbrado y Contactos normales.



Calle Olimpia No. 6 Col. México 68 . Naucalpan de Juárez . Edo de México. C.P. 53260

No. Telefónico Oficina . 5587537522.

Correo. nhernandez@dyeesh.com

Pagina web: <https://dyeesh.com>

Diseño y Ejecución Eléctrico Sustentable Hernández S.A de C.V



REMODELACIÓN ELÉCTRICA DE RECEPCIÓN DE PISO 28 TORRE MAYOR

- Cliente: A+C SERVICES, S.A. DE C.V.
- Instalación Eléctrica de:
- Alumbrado y Contactos normales.
- Contactos regulados.
- Canalizaciones vacías para voz y datos.
- Instalaciones eléctricas especiales
- Desmantelamiento de Instalaciones eléctricas.

EDIFICIO DE ESTACIONAMIENTO PISOS 9 Y 10 - RIO ELBA 47

- Cliente: A+C SERVICES, S.A. DE C.V.
- Instalación Eléctrica de:
- Alumbrado.
- Contactos normales y regulados.
- Fuerza.
- Instalaciones de equipos eléctricos.

CONFERENCE CENTER PISO 09 – TORRE MAYOR

- Cliente: TORRE MAYOR S.A. DE C.V.
- Suministro y colocación de sensor de presencia.



Diseño y Ejecución Eléctrico Sustentable Hernández S.A de C.V



REMODELACIÓN ELÉCTRICA DE RECEPCIÓN DE PISO 28 TORRE MAYOR

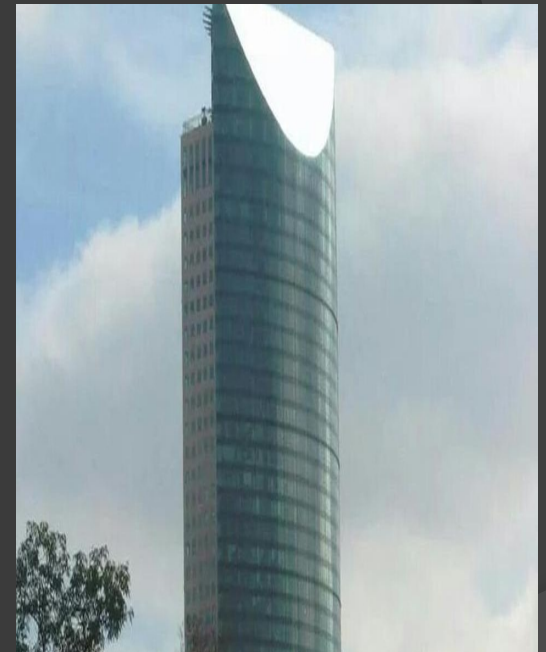
- Cliente: A+C SERVICES, S.A. DE C.V.
- Instalación Eléctrica de:
- Alumbrado y Contactos normales.
- Contactos regulados.
- Canalizaciones vacías para voz y datos.
- Instalaciones eléctricas especiales
- Desmantelamiento de Instalaciones eléctricas.

EDIFICIO DE ESTACIONAMIENTO PISOS 9 Y 10 - RIO ELBA 47

- Cliente: A+C SERVICES, S.A. DE C.V.
- Instalación Eléctrica de:
- Alumbrado.
- Contactos normales y regulados.
- Fuerza.
- Instalaciones de equipos eléctricos.

CONFERENCE CENTER PISO 09 – TORRE MAYOR

- Cliente: TORRE MAYOR S.A. DE C.V.
- Suministro y colocación de sensor de presencia.



Calle Olimpia No. 6 Col. México 68 . Naucalpan de Juárez . Edo de México. C.P. 53260
No. Telefónico Oficina . 5587537522.
Correo: nhernandez@dyeesh.com
Pagina web: <https://dyeesh.com>

Diseño y Ejecución Eléctrico Sustentable Hernández S.A de C.V



ADECUACIONES EN PISO 23 – TORRE MAYOR

- Cliente: A+C SERVICES S.A. DE C.V.
- Instalación Eléctrica de:
- Contactos normales.

TRADUCCION MASTER SPECS

- Cliente: AKF México S. de R.L. de C.V.
Traducción de especificaciones maestras en su división Sistemas Hidrosanitarios y eléctricos.

CANALIZACION PARA TABLERO DE ENERGIA REGULADA

- PISO 9 AL 19 – TORRE MAYOR
- Cliente: A+C SERVICES S.A. DE C.V.
- Instalación Eléctrica de:
- Alimentación para tablero de energía.



Calle Olimpia No. 6 Col. México 68 . Naucalpan de Juárez . Edo de México. C.P. 53260

No. Telefónico Oficina . 5587537522.

Correo. nhernandez@dyeesh.com

Pagina web: <https://dyeesh.com>

Diseño y Ejecución Eléctrico Sustentable Hernández S.A de C.V



ADECUACIONES EN OFICINAS PIERSON CAPITAL. PISO 52 – TORRE MAYOR

- Cliente: BOVIS LEND LEASE S.A. DE C.V.
- Instalación Eléctrica de:
- Alumbrado y contactos regulados y normales.
- Pararrayos.
- Alimentación para tablero de energía.
- Fuerza.
- Instalaciones de equipos eléctricos.

INSTALACIONES ELÉCTRICAS – HOTEL HAMPTON INN & SUITES

- Cliente: INMOBILIARIA MOSE S.A. DE C.V.
- Instalación Eléctrica

INSTALACIÓN ELÉCTRICA ALUMBRADO NORMAL Y PROVISIONAL REFORMA 489

- Cliente: BOVIS LEND LEASE S.A. DE C.V.
- Instalación Eléctrica de :
- Alumbrado y contactos normales.
- Alumbrado y contactos emergencia.



Calle Olimpia No. 6 Col. México 68 . Naucalpan de Juárez . Edo de México. C.P. 53260

No. Telefónico Oficina . 5587537522.

Correo. nhernandez@dyeesh.com

Pagina web: <https://dyeesh.com>

Diseño y Ejecución Eléctrico Sustentable Hernández S.A de C.V



TRADUCCION DE ESPICIFICACIONES TECNICAS Y PLANOS PARA TIENDAS LOWE'S

- Cliente: PROTOCOM, GMA, GRUPO DEC, IACSA
- Eléctrica
- Hidrosanitarias
- Protección Contra Incendios
- Seguridad

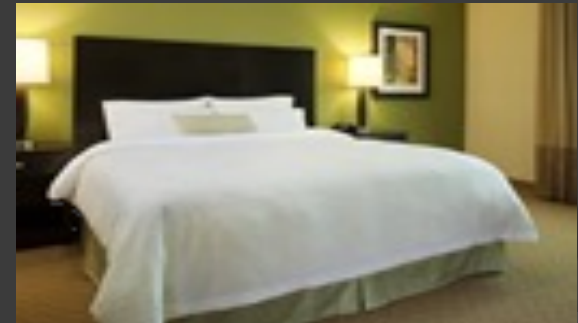
TRADUCCION DE ESPICIFICACIONES MAESTRAS

- Cliente: AKF, GMA
- Instalaciones Hidrosanitarias
- Protección contra Incendios
- Seguridad

2008.

AZOTEA HOTEL HAMPTON CENTRO HISTORICO

- Cliente: GRUPO BESARC, S.A DE C.V.
- Desarrollo de Proyecto Eléctrico.
- Planos memoria de cálculos, Catálogos, Etc..
- Ejecución de obra eléctrica y Alimentador
- para General a CCM para Equipos de Aire. M² 497



Calle Olimpia No. 6 Col. México 68 . Naucalpan de Juárez . Edo de México. C.P. 53260

No. Telefónico Oficina . 5587537522.

Correo. nhernandez@dyeesh.com

Pagina web: <https://dyeesh.com>

Diseño y Ejecución Eléctrico Sustentable Hernández S.A de C.V



OFICINAS CAMPBELL'S

- Cliente: ATXK DISEÑO Y CONSTRUCCION, S.A DE C.V.
- Ejecución de obra Eléctrica para la
- Nuevas oficinas, Instalación Eléctrica
- Alumbrado, Contactos Normales
- Contactos Regulados, fuerza Aire
- Acondicionado y Alimentadores Generales M² 1204

OFICINAS IXE PISO 42

- Cliente: CONSTRUCTORA Y EDIFICADORA GIA+A S.A. DE C.V.
- Ejecución de obra eléctrica para las
- Nuevas oficinas, instalación eléctrica, alumbrado,
- Contactos normales, contactos regulados, fuerza aire
- Acondicionado y alimentadores generales M² 735



Calle Olimpia No. 6 Col. México 68 . Naucalpan de Juárez . Edo de México. C.P. 53260

No. Telefónico Oficina . 5587537522.

Correo. nhernandez@dyeesh.com

Pagina web: <https://dyeesh.com>

OFICINAS INTERPROTECCIONES

- Ejecución de obra eléctrica para las nuevas
- Oficinas, instalación eléctrica, alumbrado, contacto normales
- Fuerza aire acondicionado y alimentadores Generales M² 634
- Ejecución de obra hidrosanitaria para las nuevas oficinas .
- Ejecución de obra aire acondicionado para nuevas la oficinas M² 634

OFICINAS IXE PISO 44

- Adecuación de instalación eléctrica
- Alumbrado, contactos normales,
- Contacto regulados, fuerza de aire acondicionado
- Y alimentadores generales existentes
- De acuerdo al nuevo mobiliario. M² 452



Calle Olimpia No. 6 Col. México 68 . Naucalpan de Juárez . Edo de México. C.P. 53260

No. Telefónico Oficina . 5587537522.

Correo. nhernandez@dyeesh.com

Pagina web: <https://dyeesh.com>

Diseño y Ejecución Eléctrico Sustentable Hernández S.A de C.V



OFICINAS ACCOR

- Cliente. GAYA CONSTRUCCIONES S.A. DE C.V.
- Ejecución de obra eléctrica para las nuevas oficinas,
- Instalación eléctrica alumbrado contactos normales
- Fuerza aire acondicionado y alimentadores
- Generales. M² 772
-

PLANTA DE EMERGENCIA OFICINAS AKF

- Instalación eléctrica alimentador general para la planta
- de emergencia para las oficinas de AKF México. M² 125

CANALIZACIONES BEST BUY

- Cliente: TELEOPTICA, S.A DE C.V.
- Suministro y colocación de charola para arneses eléctricos
- en toda la zona de la tienda en planta baja. M² 818
- Suministro y colocación de charola para arneses
- eléctricos en toda la zona de la tienda sótano 1. M² 3207
-



Calle Olimpia No. 6 Col. México 68 . Naucalpan de Juárez . Edo de México. C.P. 53260

No. Telefónico Oficina . 5587537522.

Correo. nhernandez@dyeesh.com

Pagina web: <https://dyeesh.com>

Diseño y Ejecución Eléctrico Sustentable Hernández S.A de C.V



ANTARA POLANCO

- **Ciente. GAYA CONSTRUCCIONES S.A. DE C.V.**
- Ejecución de obra eléctrica para las nuevas oficinas, instalación eléctrica alumbrado, contactos normales, fuerza aire acondicionado y alimentadores generales para el área del Malai Club. M² 1086
- Ejecución de obra eléctrica para las nuevas oficinas, Instalación eléctrica alumbrado contactos y alimentadores generales para el área del Malai Live. M² 555

RESTAURANTE FISHER'S

- **Ciente: INMOBILIARIA MOSE, S.A DE C.V.**
- Desarrollo de Proyecto Eléctrico, planos memoria de de calculo, catálogos. ETC M² 335
- Ejecución de obra para las nuevas oficinas, instalación eléctrica Alumbrado, contactos normales, fuerza aire acondicionado Y alimentadores generales para el área del restaurante Fishers M² 335



Calle Olimpia No. 6 Col. México 68 . Naucalpan de Juárez . Edo de México. C.P. 53260

No. Telefónico Oficina . 5587537522.

Correo. nhernandez@dyeesh.com

Pagina web: <https://dyeesh.com>

Diseño y Ejecución Eléctrico Sustentable Hernández S.A de C.V



OFICINAS INTERPROTECCIONES

- Diseño de proyecto eléctrico hidrosanitario
- Aire acondicionado y canalizaciones vacías para voz y datos . M² 634

CASA LOMA VALLE ESCONDIDO

- Diseño de proyecto eléctrico hidrosanitario
- Aire acondicionado y canalizaciones vacías para
- Voz y datos M² 1854

BACK OFFICE BOVIS

- Cliente: BOVIS LEND LEASE S.A. DE C.V.
- Diseño de proyecto eléctrico, hidrosanitario , aire
- acondicionado y canalizaciones vacías para voz y datos. M² 245
- a ejecución de obra eléctrica para las
- nuevas oficinas, instalación eléctrica
- alumbrado, contactos normales, fuerza
- aire acondicionado y alimentadores generales. M² 245



Calle Olimpia No. 6 Col. México 68 . Naucalpan de Juárez . Edo de México. C.P. 53260

No. Telefónico Oficina . 5587537522.

Correo. nhernandez@dyeesh.com

Pagina web: <https://dyeesh.com>

Diseño y Ejecución Eléctrico Sustentable Hernández S.A de C.V



BLOOMBERG

- Cliente: ATXK DISEÑO Y CONSTRUCCION, S.A DE C.V.
- Ejecución de la instalación eléctrica fuerza
- Aire acondicionado para los equipos Liebert Ubicados
- Dentro del Site. M² 78

- Ejecución de la instalación aire acondicionado
- Para los equipos de Liebert ubicado dentro del Site M²78

BANYAN TREE RESORT ACAPULCO

- Cliente. GAYA CONSTRUCCIONES S.A. DE C.V.
- Ejecución de obra eléctrica para las
- nuevas oficinas , instalación eléctrica alumbrado , contactos
- Normales , fuerza aire acondicionado y alimentadores generales. M² 1342
- Ejecución de obra hidrosanitaria M² 1342
- Ejecución de obra telefonía y cable M² 1342



Calle Olimpia No. 6 Col. México 68 . Naucalpan de Juárez . Edo de México. C.P. 53260
No. Telefónico Oficina . 5587537522.
Correo. nhernandez@dyeesh.com
Pagina web: <https://dyeesh.com>

Diseño y Ejecución Eléctrico Sustentable Hernández S.A de C.V



SAFRONT

- Ejecución de obra eléctrica para las
- Nuevas oficinas, instalación eléctrica alumbrado,
- Contactos normales, fuerza aire acondicionado y
- Alimentadores generales. M² 782
- Ejecución de obra hidrosanitaria M² 782
- Ejecución de obra telefonía y cable. M² 782

ACCESO PRINCIPAL

- Ejecución de Obra Eléctrica para las
- Nuevas oficinas, instalación eléctrica
- Alumbrado, contactos normales, fuerza
- Aire acondicionado y alimentadores generales. M² 256
- Ejecución de obra hidrosanitaria. M² 256
- Ejecución de telefonía y cable. M² 256



Calle Olimpia No. 6 Col. México 68 . Naucalpan de Juárez . Edo de México. C.P. 53260

No. Telefónico Oficina . 5587537522.

Correo. nhernandez@dyeesh.com

Pagina web: <https://dyeesh.com>

Diseño y Ejecución Eléctrico Sustentable Hernández S.A de C.V



SPA BLOCK

- Ejecución de Obra Eléctrica para las
- Nuevas oficinas, instalación eléctrica
- Alumbrado, contactos normales, fuerza
- Aire acondicionado y alimentadores generales. M² 1154
- Ejecución de obra hidrosanitaria. M² 1154
- Ejecución de telefonía y cable. M² 1154

PABELLONES DE MASAJE(7)

- Ejecución de Obra Eléctrica para las
- Nuevas oficinas, instalación eléctrica
- Alumbrado, contactos normales, fuerza
- Aire acondicionado y alimentadores generales. M² 978
- Ejecución de obra hidrosanitaria. M² 978
- Ejecución de telefonía y cable. M² 978



Banyan Tree Spa Estoril

Calle Olimpia No. 6 Col. México 68 . Naucalpan de Juárez . Edo de México. C.P. 53260

No. Telefónico Oficina . 5587537522.

Correo. nhernandez@dyeesh.com

Pagina web: <https://dyeesh.com>

Diseño y Ejecución Eléctrico Sustentable Hernández, S.A de C.V

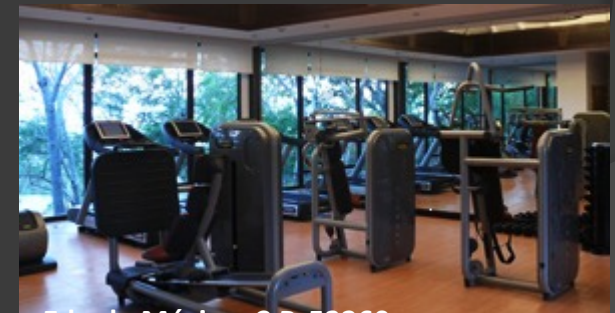
SPA BLOCK

- ⦿ Ejecución de Obra Eléctrica para las
- ⦿ Nuevas oficinas, instalación eléctrica
- ⦿ Alumbrado, contactos normales, fuerza
- ⦿ Aire acondicionado y alimentadores generales. M² 1154
- ⦿ Ejecución de obra hidrosanitaria. M² 1154
- ⦿ Ejecución de telefonía y cable. M² 1154



PABELLONES DE MASAJE(7)

- ⦿ Ejecución de Obra Eléctrica para las
- ⦿ Nuevas oficinas, instalación eléctrica
- ⦿ Alumbrado, contactos normales, fuerza
- ⦿ Aire acondicionado y alimentadores generales. M² 978
- ⦿ Ejecución de obra hidrosanitaria. M² 978
- ⦿ Ejecución de telefonía y cable. M² 978



Calle Olimpia No. 6 Col. México 68 . Naucalpan de Juárez . Edo de México. C.P. 53260

No. Telefónico Oficina . 5587537522.

Correo. nhernandez@dyeesh.com

Pagina web: <https://dyeesh.com>

Diseño y Ejecución Eléctrico Sustentable Hernández S.A de C.V



LABORATORIOS AMECE NAUCALPAN

- Cliente: GAYA CONSTRUCCIONES S.A. DE C.V.
- Ejecución de obra eléctrica para las
- Nuevas oficinas, instalación eléctrica, alumbrado,
- contactos normales, fuerza aire acondicionado y alimentadores
- generales.
- Ejecución de obra hidrosanitaria
- Ejecución de obra telefonía y cable.
- Ejecución de obra gas.

INCREDIBLE PIZZA

- Cliente: GAYA CONSTRUCCIONES S.A. DE C.V.
- Ejecución de obra hidrosanitaria
- Ejecución de obra gas.



Calle Olimpia No. 6 Col. México 68 . Naucalpan de Juárez . Edo de México. C.P. 53260

No. Telefónico Oficina . 5587537522.

Correo. nhernandez@dyeesh.com

Pagina web: <https://dyeesh.com>

Diseño y Ejecución Eléctrico Sustentable Hernández S.A de C.V



2009

OFICINAS DELOITTE TIJUANA

- Cliente: A+C SERVICES, S.A. DE C.V.
- Ejecución de obra eléctrica para las
- Nuevas oficinas, instalación eléctrica, alumbrado,
- contactos normales, fuerza aire acondicionado y alimentadores
- generales.
- Ejecución de obra hidrosanitaria
- Ejecución de obra telefonía y cable.



CASA HABITACION VALLE ESCONDIDO

- Cliente: ESHEMA ARQUITECTOS, S.A DE C.V.
- Ejecución de obra eléctrica para las
- Nuevas oficinas, instalación eléctrica, alumbrado,
- contactos normales, fuerza aire acondicionado y alimentadores
- generales. M² 638
- Ejecución de obra hidrosanitaria M² 638
- Ejecución de obra telefonía y cable. M² 638
- Ejecución de obra gas. M² 638



Calle Olimpia No. 6 Col. México 68 . Naucalpan de Juárez . Edo de México. C.P. 53260

No. Telefónico Oficina . 5587537522.

Correo. nhernandez@dyeesh.com

Pagina web: <https://dyeesh.com>

Diseño y Ejecución Eléctrico Sustentable Hernández S.A de C.V



OFICINAS DELOITTE POLANCO.

- ⦿ Cliente: A+C SERVICES, S.A. DE C.V.
- ⦿ Ejecución de obra eléctrica para las
- ⦿ Nuevas oficinas, instalación eléctrica, alumbrado,
- ⦿ contactos normales, fuerza aire acondicionado y alimentadores
- ⦿ generales.
- ⦿ Ejecución de obra hidrosanitaria
- ⦿ Ejecución de obra telefonía y cable

OFICINAS FARMACOS LAGO DE GUADALUPE.

- ⦿ Cliente: GAYA CONSTRUCCIONES S.A. DE C.V.
- ⦿ Ejecución de obra eléctrica para las
- ⦿ Nuevas oficinas, instalación eléctrica, alumbrado,
- ⦿ contactos normales, fuerza aire acondicionado y alimentadores
- ⦿ generales.

OFICINAS ERICSSON PLAZA CARSO.

- ⦿ Cliente: GAYA CONSTRUCCIONES S.A. DE C.V.
- ⦿ Ejecución de obra eléctrica para las
- ⦿ Nuevas oficinas, instalación eléctrica, alumbrado,
- ⦿ contactos normales, fuerza aire acondicionado y alimentadores
- ⦿ generales.

OFICINAS INTERCAM PLAZA CARSO.

- ⦿ Cliente: GAYA CONSTRUCCIONES S.A. DE C.V.
- ⦿ Ejecución de obra eléctrica para las
- ⦿ Nuevas oficinas, alimentadores generales y
- ⦿ Suministro e instalacion de equipos.



Calle Olimpia No. 6 Col. México 68 . Naucalpan de Juárez . Edo de México. C.P. 53260

No. Telefónico Oficina . 5587537522.

Correo. nhernandez@dyeesh.com

Pagina web: <https://dyeesh.com>

Diseño y Ejecución Eléctrico Sustentable Hernández S.A de C.V



2011

OFICINAS SCHLUMBERGUER EDIFICIO DOS PATIOS POLANCO.

- Cliente: GAYA CONSTRUCCIONES S.A. DE C.V.
- Ejecución de obra eléctrica para las
- Nuevas oficinas, instalación eléctrica, alumbrado,
- contactos normales, fuerza aire acondicionado y alimentadores
- generales.

OFICINAS PISO 19.

- Cliente: SPACIO ARQUITECTOS S.A. DE C.V.
- Ejecución de obra eléctrica para las
- Nuevas oficinas, instalación eléctrica, alumbrado,
- contactos normales, fuerza aire acondicionado y alimentadores
- Generales.



Calle Olimpia No. 6 Col. México 68 . Naucalpan de Juárez . Edo de México. C.P. 53260

No. Telefónico Oficina . 5587537522.

Correo. nhernandez@dyeesh.com

Pagina web: <https://dyeesh.com>

Diseño y Ejecución Eléctrico Sustentable Hernández S.A de C.V



NAVE INDUSTRIAL JANEL IV TOLUCA.

- Cliente: BUENAVENTURA S.A. DE C.V.
- Ejecución de obra eléctrica para las
- Nuevas oficinas, instalación eléctrica, alumbrado,
- contactos normales, fuerza aire acondicionado y alimentadores
- generales.

KYO CPED

- Cliente: GAYA CONSTRUCCIONES S.A. DE C.V.
- Ejecución de obra hidrosanitaria

UNARTE PUEBLA.

- Cliente: CONSTRUNAFTA S.A. DE C.V.
- Ejecución de obra eléctrica para las
- Nuevas oficinas, instalación eléctrica, alumbrado,
- contactos normales, fuerza aire acondicionado y alimentadores
- generales.



Calle Olimpia No. 6 Col. México 68 . Naucalpan de Juárez . Edo de México. C.P. 53260

No. Telefónico Oficina . 5587537522.

Correo. nhernandez@dyeesh.com

Pagina web: <https://dyeesh.com>

Diseño y Ejecución Eléctrico
Sustentable Hernández S.A de C.V



CASA HABITACIÓN RODRIGUEZ.
Santa Maria Tepepan, Xochimilco. CDMX

REMODELACION

Fachada Principal

Fachada Interna Planta Baja

Sala, Cocina y Comedor

Obra Nueva en Instalación Eléctrica

Instalación Hidrosanitaria



Calle Olimpia No. 6 Col. México 68 . Naucalpan de Juárez . Edo de México. C.P. 53260

No. Telefónico Oficina . 5587537522.

Correo. nhernandez@dyeesh.com

Pagina web: <https://dyeesh.com>

Diseño y Ejecución Eléctrico
Sustentable Hernández S.A de C.V



Remodelación y restructuración Casa- Habitación Rodríguez



Calle Olimpia No. 6 Col. México 68 . Naucalpan de Juárez . Edo de México. C.P. 53260
No. Telefónico Oficina . 5587537522.
Correo. nhernandez@dyeesh.com
Pagina web: <https://dyeesh.com>

PRELIMINARES

Estado preliminar a los trabajos de remodelación y estructuración.

Apreciando fachada, dando requerimientos de cambio de materiales y estilo en fachada, y trabajo de colocación de paisajismo.



El proyecto arquitectónico propuso la incorporación de espacio mas amplios respetando algunos muros y ejecutando refuerzo en columnas y castillos, así como la colocación de vigas para ampliar los vanos requeridos en espacios de cocina y sala- comedor, manteniendo un ambiente de amplitud y conexión visual en cada espacio.



DYEESH

Diseño y Ejecución Eléctrico
Sustentable Hernández S.A de C.V

Calle Olimpia No. 6 Col. México 68 . Naucalpan de Juárez . Edo de México. C.P. 53260
No. Telefónico Oficina . 5587537522.
Correo. nhernandez@dyeesh.com